

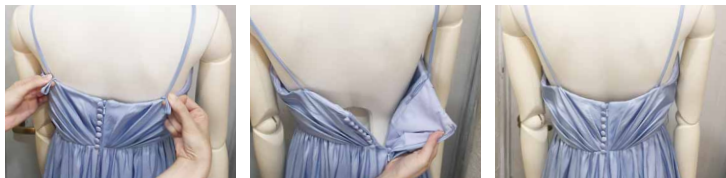
ドレスのフィット感をあげるために セルフ調整方法について

バストラインの浮きを抑えたい場合



1. バストサイドをつまむとバストラインの浮きが抑えられます。
2. 全体的に大きい場合は、バスト〜ウエスト位置を一直線にとめて下さい。

ストラップを短くしたい場合



1. ストラップを適正な長さで、安全ピン・手縫い糸等でとめて下さい。

ベアトップで安定しない場合(5wayドレス、インフィニティドレスのみ)



1. レイヤースカートの前後の布を結ぶことで、ご着用しやすくなります。レイヤースカートのアレンジをご活用下さい。

別紙アレンジ表参照▶

サイズが小さい場合(5wayドレス、インフィニティドレスのみ)



1. ファスナーがとまらない場合は、クロスショルダーで背中側を隠して、結ぶと効果的です。

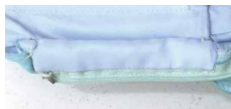
別紙アレンジ表参照▶

ドレスセルフ調整 注意点

調整する際は、表地・裏地等に傷がつかないように十分にご注意下さい。

OK

○手縫い糸での仮留め



手縫い糸のご利用をおすすめしておりますが、応急処置として安全ピン等で留めて頂いても構いません。ご利用の際は針の飛び出しに十分にご注意下さい。

セルフ調整された場合

ご返却の際は

縫い糸を外してご返却下さい

※ドレスピープルで行ったサイズ調整の場合はそのままのご返却をお願いします。

NG

×ミシンでの縫い留め

×粘着性のあるテープの使用

×針の太いピンを使用